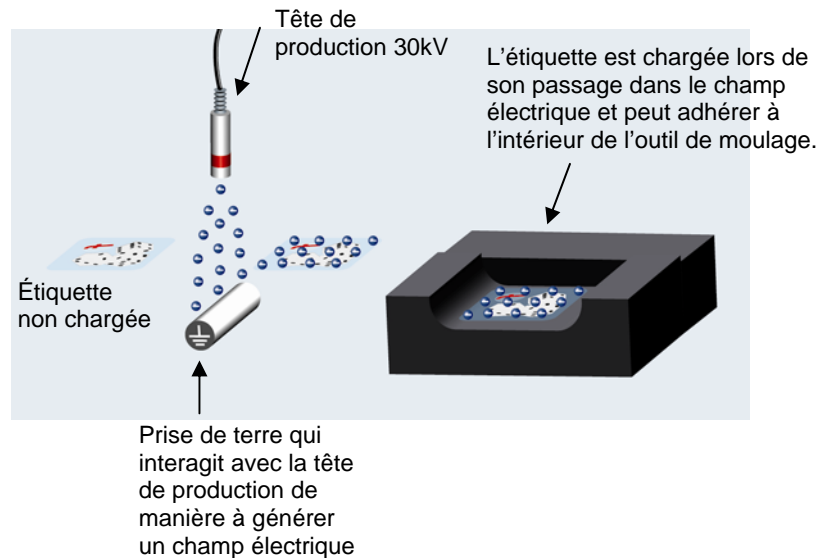


Si l'étiquette synthétique est chargée statiquement, elle a la capacité d'adhérer à l'intérieur de l'outil et de permettre son incorporation au moule. Pour les applications de petit volume, la charge peut être appliquée manuellement. Pour les dispositifs automatiques, il existe deux manières de charger l'étiquette :

1) Chargement de l'étiquette lors de son passage dans l'outil.

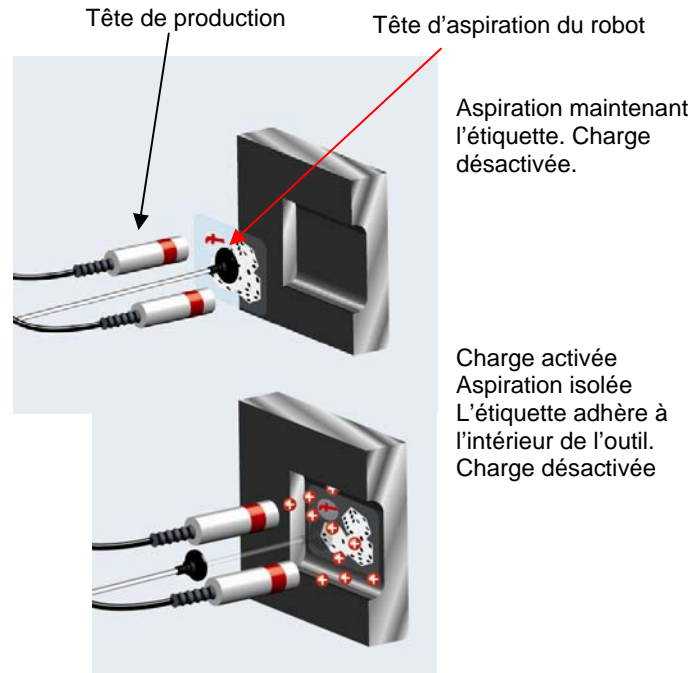
L'étiquette est maintenue de manière à passer dans une station de chargement composée d'une tête de production d'électricité statique et d'une mise à la terre. Lors de son passage dans le champ électrique entre la tête et la mise à la terre, l'étiquette acquiert une charge statique. La conception de la tête de chargement est fonction des dimensions de l'étiquette - Elle peut être composée soit d'un point unique soit d'une barre linéaire.



2) Chargement de l'étiquette à l'intérieur de l'outil

L'étiquette est maintenue sur le robot par aspiration. Lorsque l'étiquette est en position à l'intérieur de l'outil, une charge statique de courte durée est appliquée et l'aspiration est désactivée. Une charge d'une seconde est suffisante.

L'étiquette adhèrera à l'intérieur de l'outil. Le nombre de points de chargement est fonction de la taille de l'étiquette.



Le dispositif No. 2 nécessite un supplément d'ingénierie de la part du client mais permet une adhésion plus puissante que le dispositif No. 1.